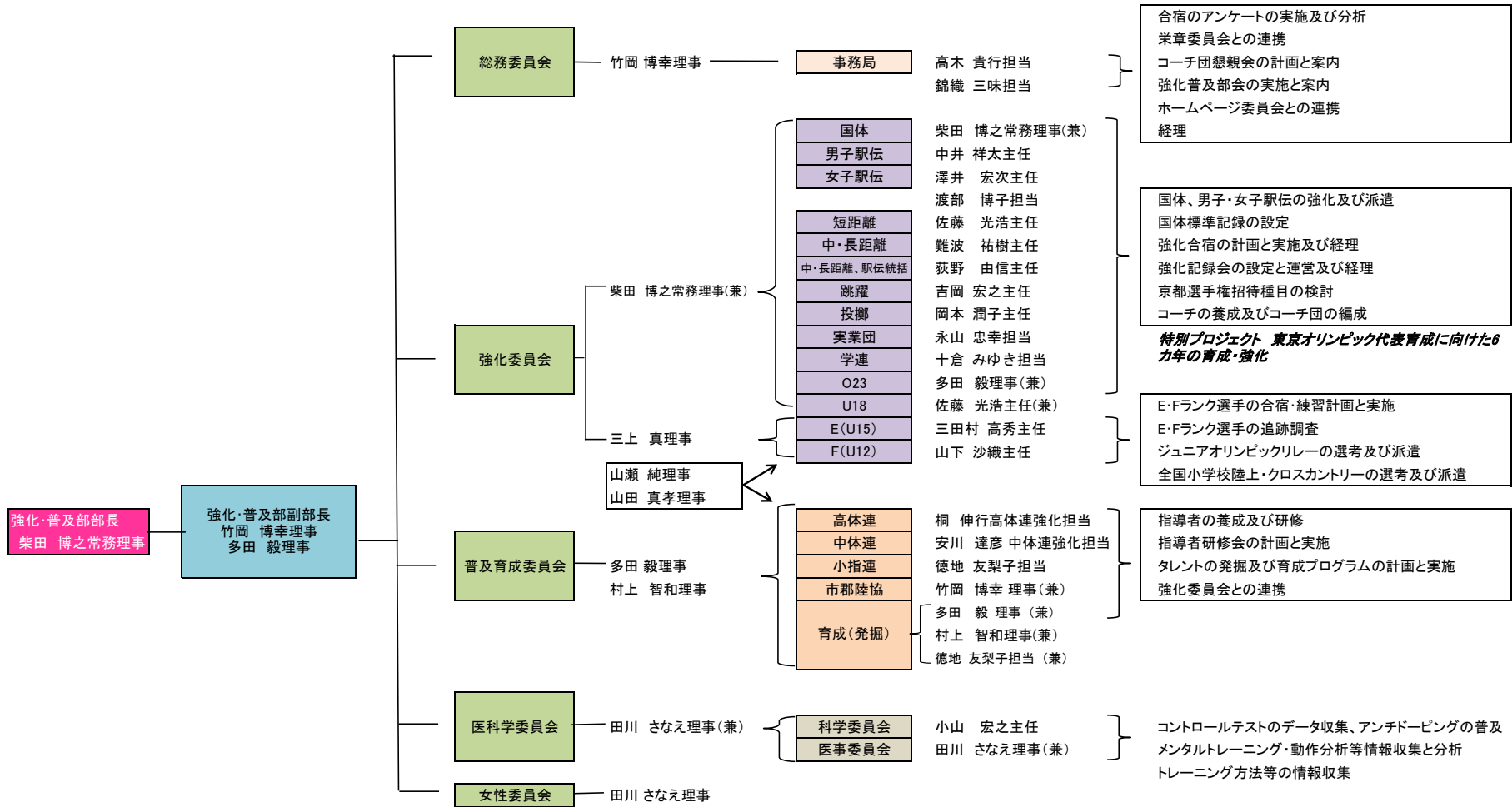


一般財団法人 京都陸上競技協会 強化普及部組織体制



強化普及部会

強化・普及、指導者養成、医・科学に関する全ての事項を企画運営する
 構成員 副専務理事強化普及担当 1名、部長 1名、副部长2名各委員 5名、国体担当1名、男子駅伝担当1名、女子駅伝2名
 各パート長 4名、実業団 1名、学連 1名、O23、U18 各1名、E・F各1名、小指連 1名、中学校・高校各 2名
 育成(発掘)担当小学校 1名、中学校 1名 科学 1名、事務局 2名 合計 29名

強化普及理事部会

強化普及部の審議の円滑化を図る
 構成員 副専務理事強化普及担当、部長、副部长、各委員会理事 合計 7名